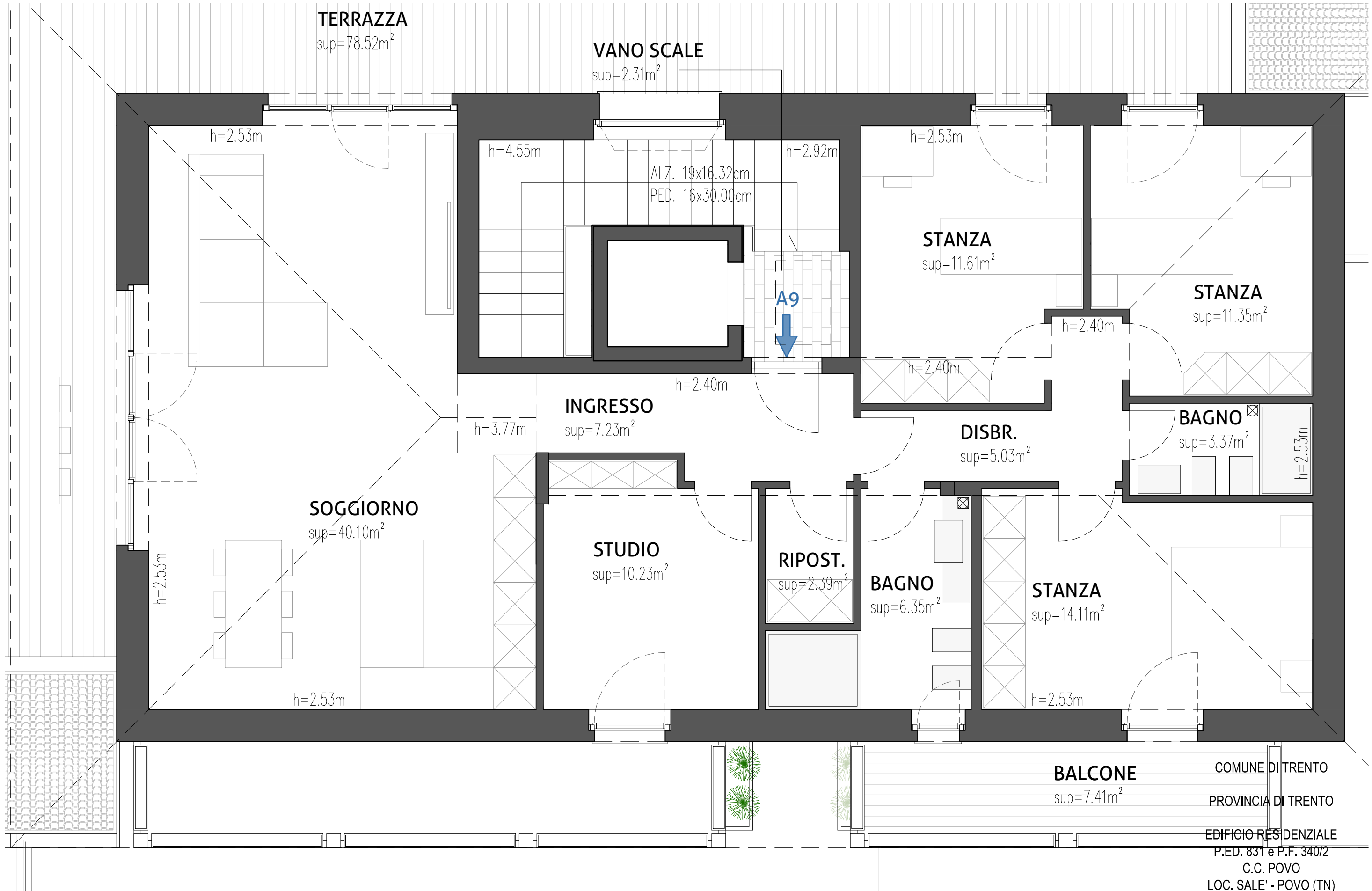


PIANTA PIANO SECONDO quota +5.95 m SUPERFICI LORDE: abitazione 138.00 mq

scala 1:50



COMUNE DI TRENTO
PROVINCIA DI TRENTO
EDIFICIO RESIDENZIALE
P.ED. 831 e P.F. 340/2
C.C. POVO
LOC. SALE' - POVO (TN)